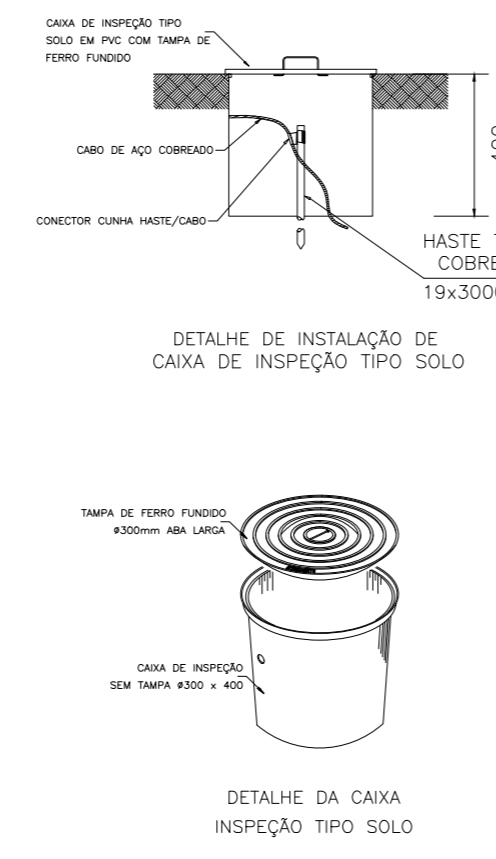
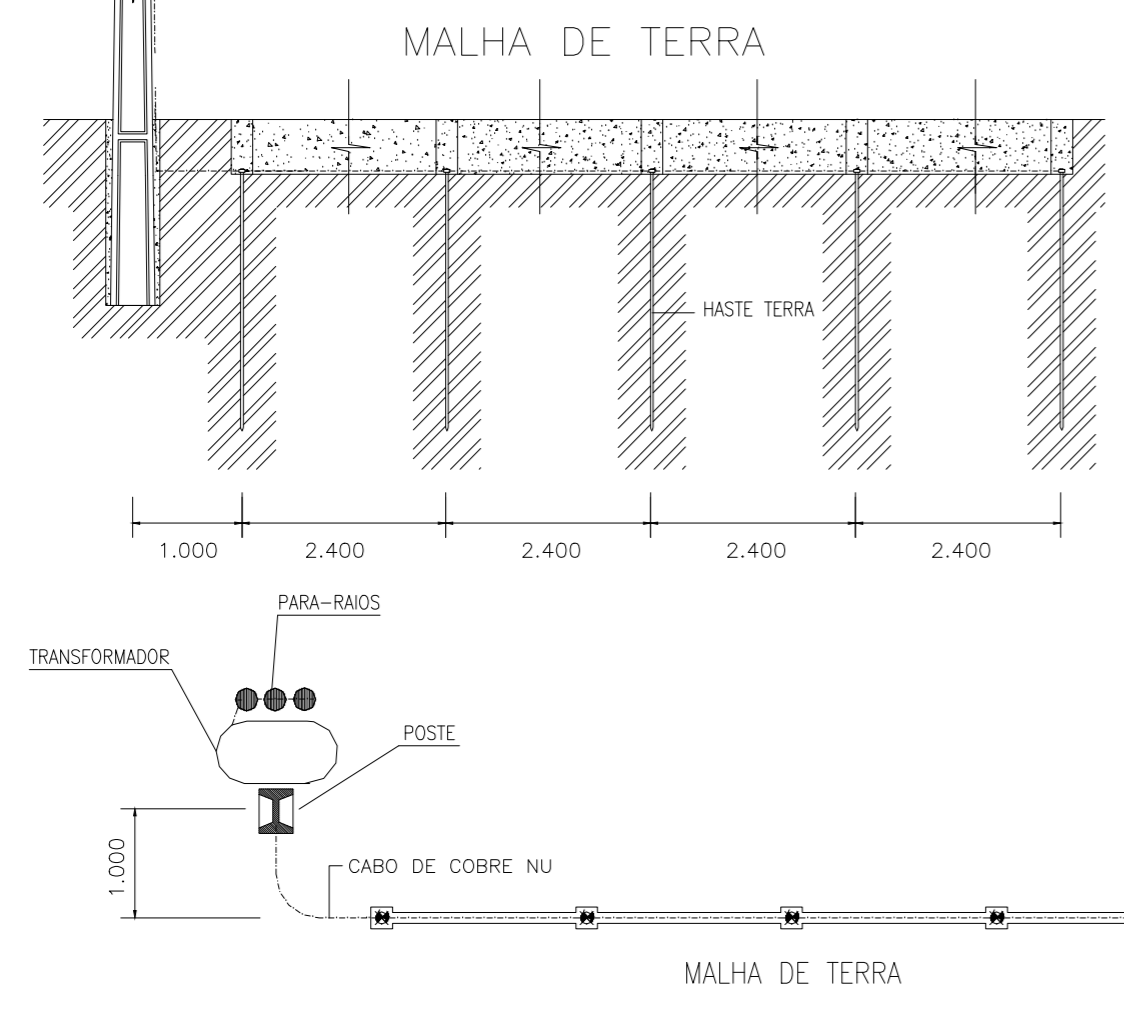
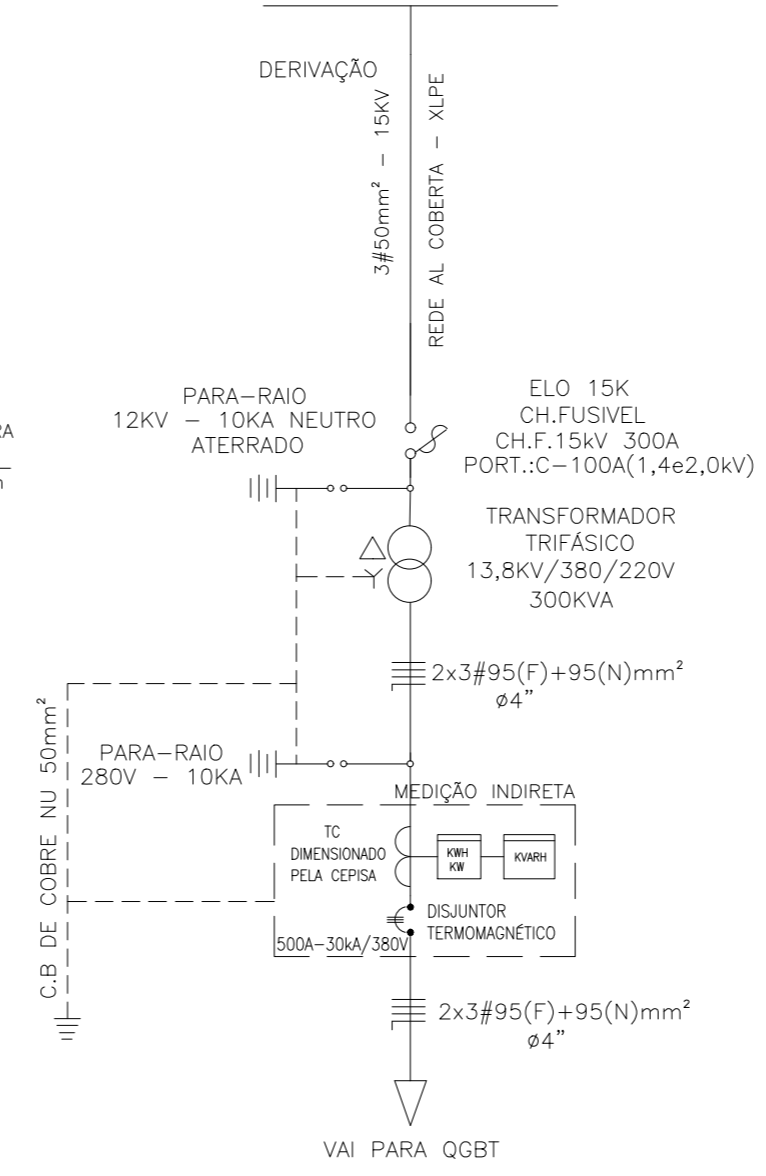
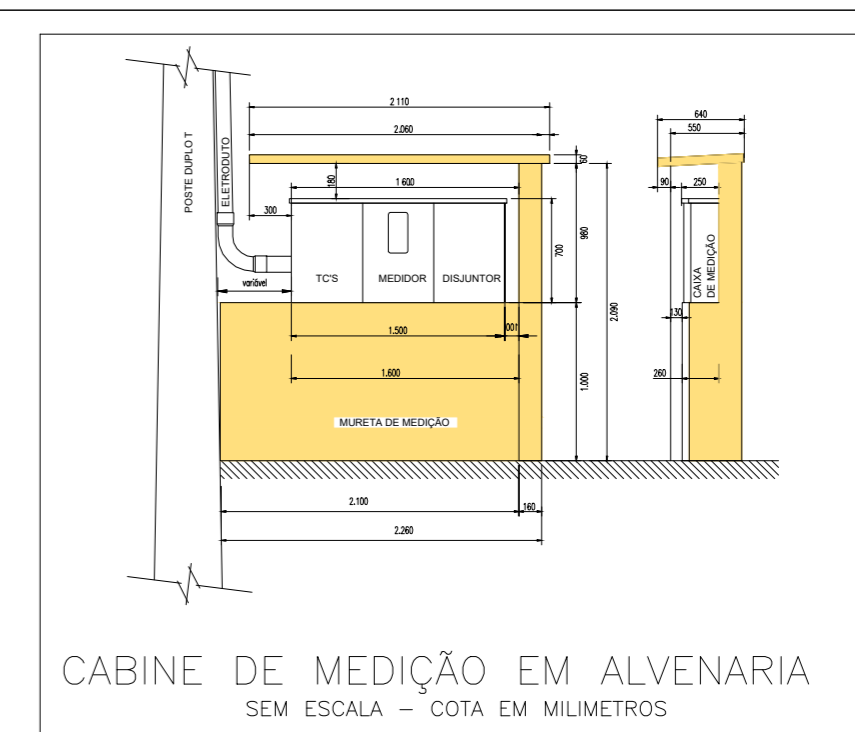


DIAGRAMA UNIFILAR RDU - 13,8KV



ITEM	DESCRIÇÃO
01	ALÇA PRÉ-FORMADA ESTAI
02	ISOLADOR SUSPENSÃO POLIMÉRICO 15KV
03	GANCHO OLHAL, PORÇA OLHAL, PARAFUSO CAB. QUAD. Ø16x250mm
04	MANILHA SAPATILHA AÇO 5.000 DAN
05	GRAMPO DE ANCORAGEM CUNHA
06	PARA RAIO POLIMÉRICO, 12KV- 10KA
07	TRANSFORMADOR TRIFÁSICO 300KVA 15KV - 380V/220V
08	CABO DE COBRE ISOLADO XLPE - ISOLAMENTO 0,6/1kV
09	SUPORTE DE TRANSFORMADOR TIPO CANTONEIRA
10	CURVA DE ELETRODUTO DE AÇO GALVANIZADO 100mm (4")
11	ELETRODUTO DE AÇO GALVANIZADO 100mm (4")
12	CABO DE COBRE NU 50,0 mm ²
13	ARAME DE AÇO GALVANIZADO 12BWG
14	POSTE DE CONCRETO DT 11m/1.000daN
15	CAIXA DE MEDIÇÃO INDIRETA - PADRÃO EQUATORIAL PIAUÍ
16	HASTE DE TERRA AÇO COBREADO Ø19 x 3000mm
17	CONECTOR REFORÇADO P/ HASTE DE TERRA Ø3/4"
18	CAIXA DE INSPEÇÃO PARA ATERRAMENTO - Ø300x400mm
19	CABO DE ALUMÍNIO COBERTO XLPE
20	SAPATILHA CABO 9,5 MM
21	BRAÇO TIPO C
22	SUPORTE AUXILIAR PARA BRAÇO C 65X65X9000MM
23	CONECTOR ESTRIBO TIPO CUNHA
24	GRAMPO LINHA VIVA
25	CRUZETA CONCRETO ARMADO, 1900mm, 90x90mm
24	CHAVE FUS. 15KV, In=300A, PORT.-C-100A



Responsável Técnico
David Henry Soares Brandão
 David Henry Soares Brandão
 Eng. Eletricista | CREA-Reg. Nac.: 191.074.791-2

R00	07/10/2022	Emissão Inicial
Revisão	Data	Modificações

Obra
SUBESTAÇÃO AÉREA 300KVA
 UESPI - TORQUATO NETO
 Endereço
 RUA JOÃO CABRAL, Nº 2121, BAIRRO: PIRAJÁ,
 TERESINA - PI

Disciplina
INSTALAÇÕES ELÉTRICAS
 Montagem de Subestação Aérea - 300KVA - 13,8kV/380-220V
 Ramal Primário - 13,8kV

Conteúdo
PLANTA DE DETALHES
 Detalhes e Vistas

Desenho
 David Henry
 Nome do arquivo digital:
 Prancha
ELE
01/02
 ESCALA